

ツイスト・オフ・キャップ | ガラスビン用

Metal Closures

ツイスト・オフ・キャップ



ラグキャップとも呼ばれ、ガラス容器にバキュームシールできるキャップとして開発されました。
キャップ下端にあるラグでガラスビンと嵌合し、クイックオープン性に優れています。
また製品や内容物によっては、シュリンクフィルムを使用する必要があります。

キャップ構成	充填条件例	対象容器	内容実績例
シェル材 ・ブリキ ・ティンフリースチール	・常温 ・ホット ・レトルト	ガラスビン	食品
ライナー材 ・PVC			

ツイスト・オフ・キャップの呼称について / 用途やキャップ機能向上のため、様々な種類があります。

型名	キャップ寸法		対象容器口寸法		入り数/個
	外径	高さ	ネジ外径	高さ	
43 RTS-D 43 RSB	44.80	8.70	40.50	7.00	2,800
48 RTS-D 48 RSB	49.80	8.70	45.55	7.00	2,200
53 RTS-D 53 FAS-D 53 RSB 53 FSB	56.30	9.80	51.95	6.94	1,600
58 RTS-D	60.20	9.80	55.86	7.14	1,300
63 RTS-D 63 FAS-D 63 FSB	66.40	9.80	62.08	6.86	1,100
70 FAS-D 70 FSB	73.40	9.80	68.96	6.86	850
82 FAS-D 82 FSB	85.10	10.65	80.77	7.87	600

寸法:mmは参考値です。



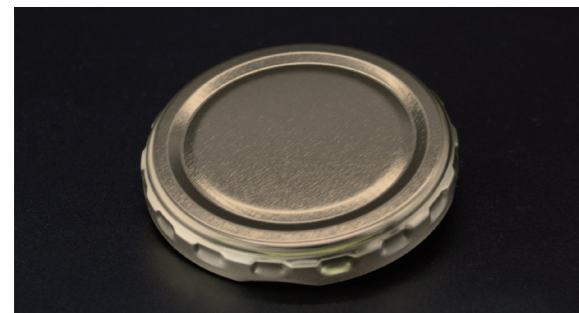
RTS-D (Stepped Regular Twist Off Cap)

キャップ肩部を段にして、ライナー材の削減と耐衝撃性の向上を計ったタイプです。



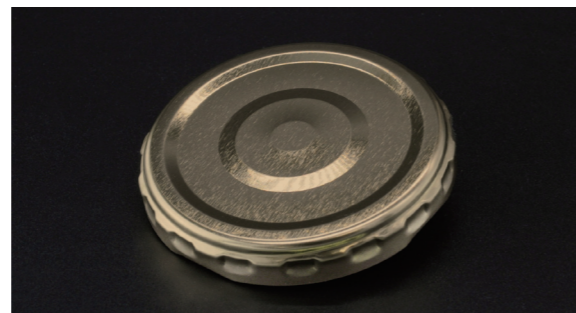
RSB (Stepped Regular Twist Off With Button)

RTS-Dの天面に凸起(セーフティボタン)を設け、充填後凹んだボタンが開栓で跳ね上がるTE性を持たせたタイプです。



FAS-D (Fluted Style Twist Off Cap)

RTS-Dにグリップ性を良くするための凹凸(フルート)を設けたタイプです。



FSB (Fluted Style Twist Off With Button)

FAS-Dにセーフティボタンを付けたタイプです。

